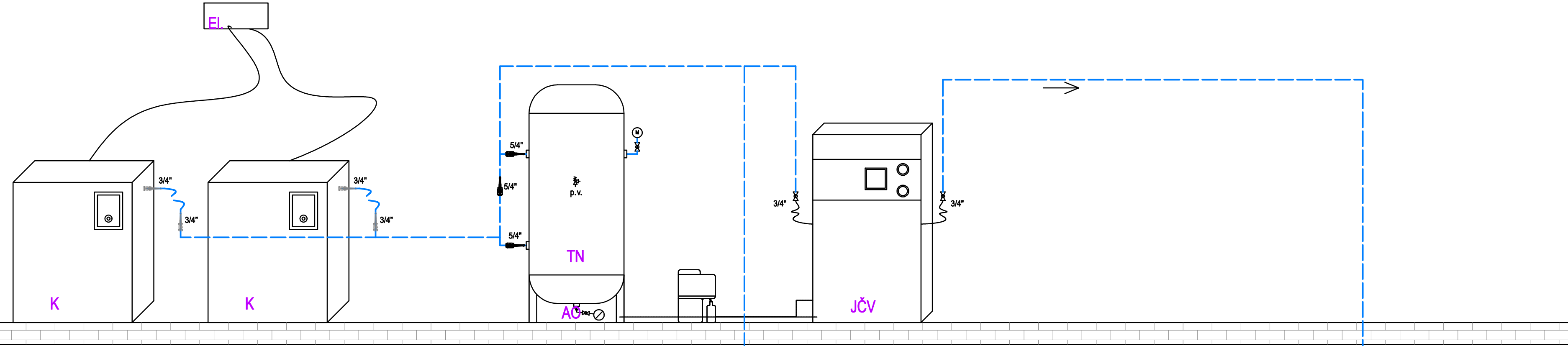
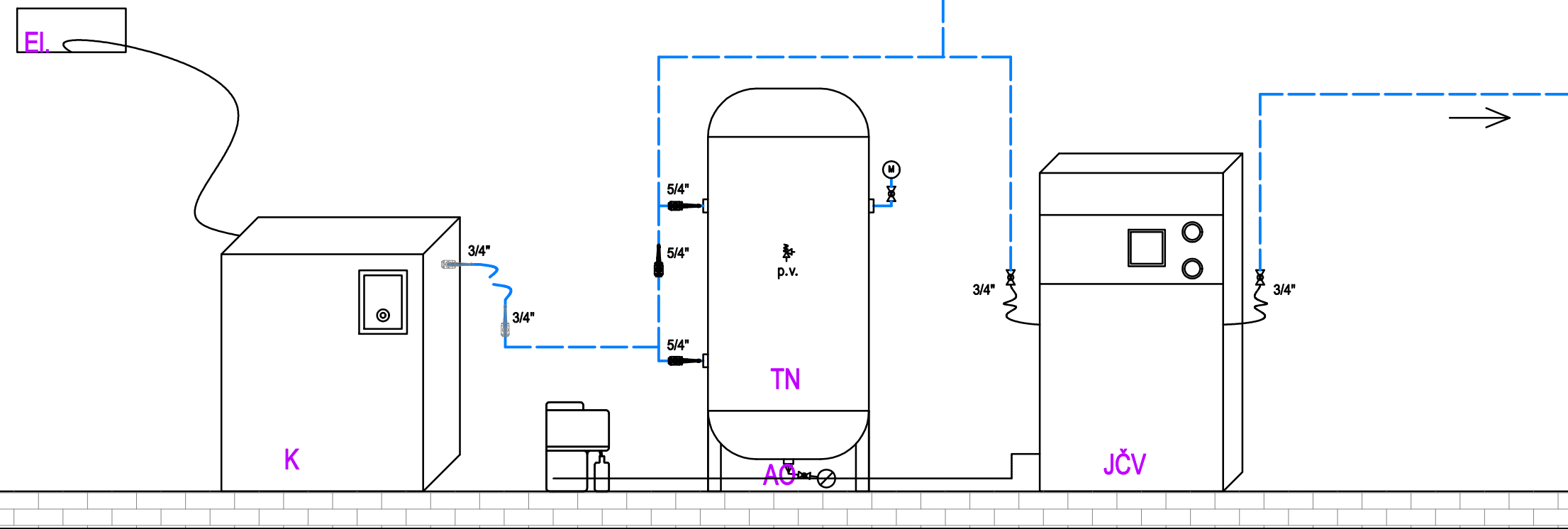


Schéma zapojení kompresorových stanic (bez měřítka)

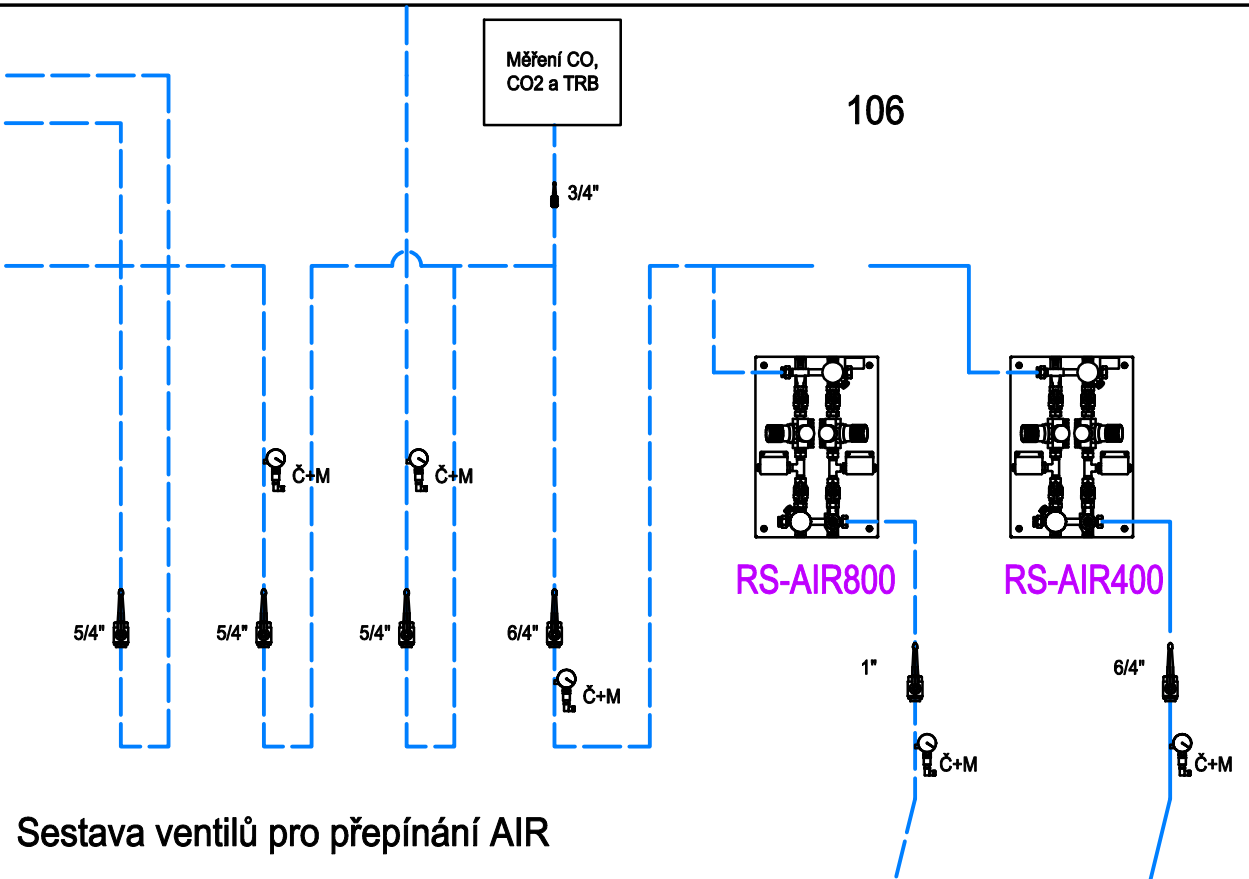
109



108



106



Sestava ventilů pro přepínání AIR

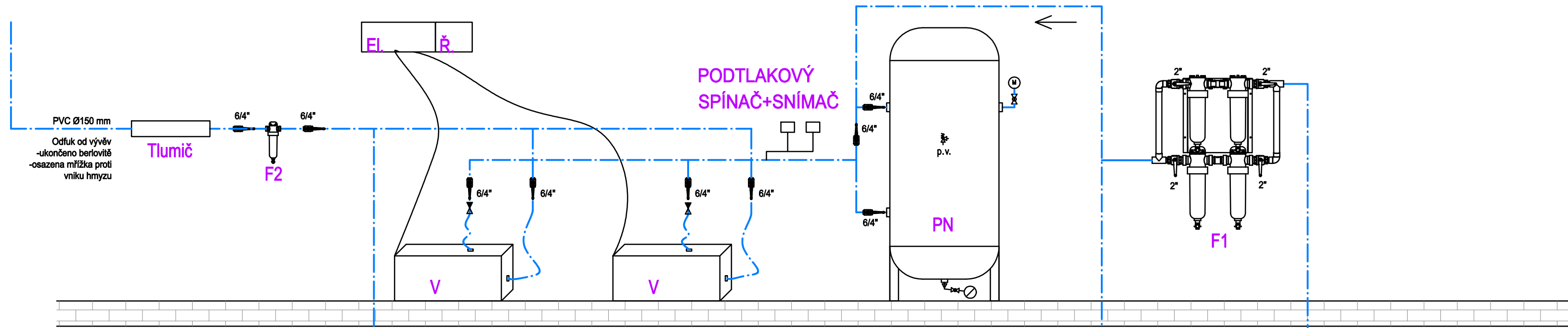
Výkop - cca 180 m

Hlavní budova

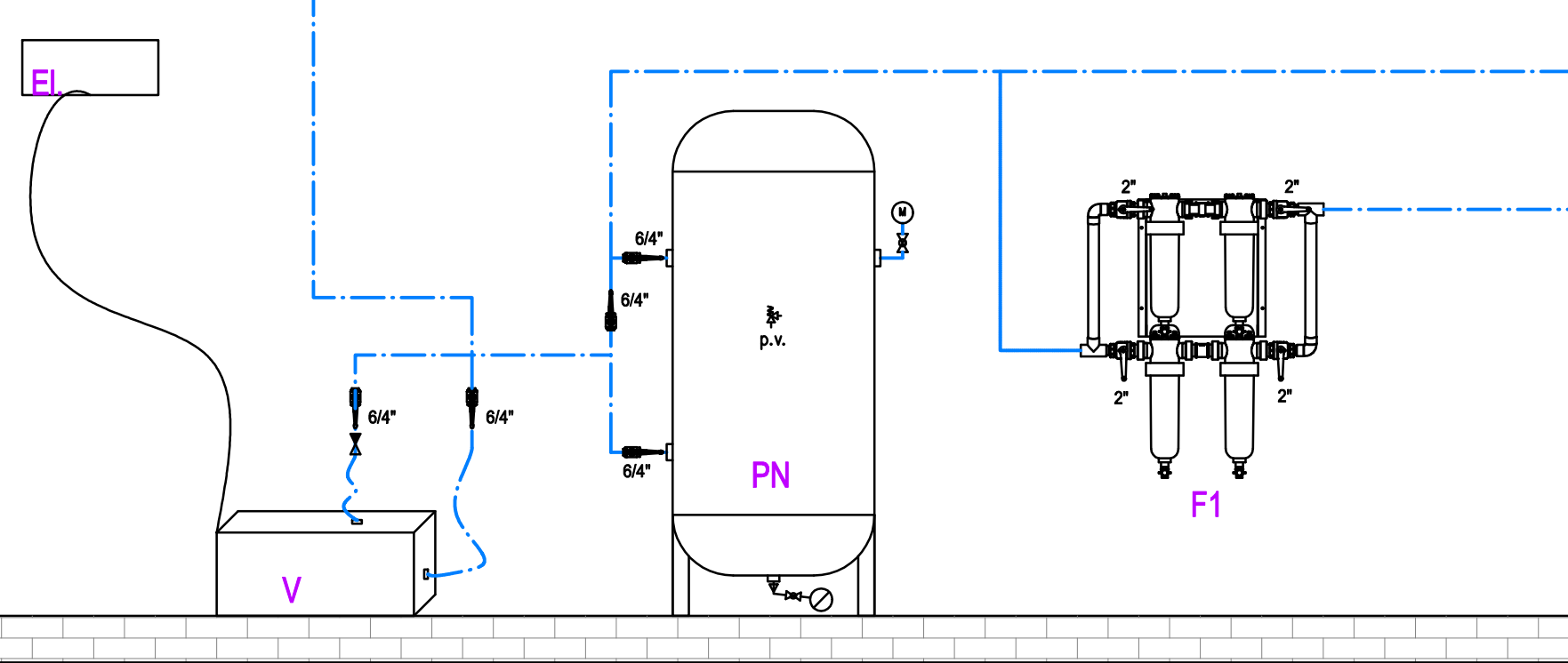
Napájeno na stávající rozvody

Schéma zapojení vakuových stanic (bez měřítka)

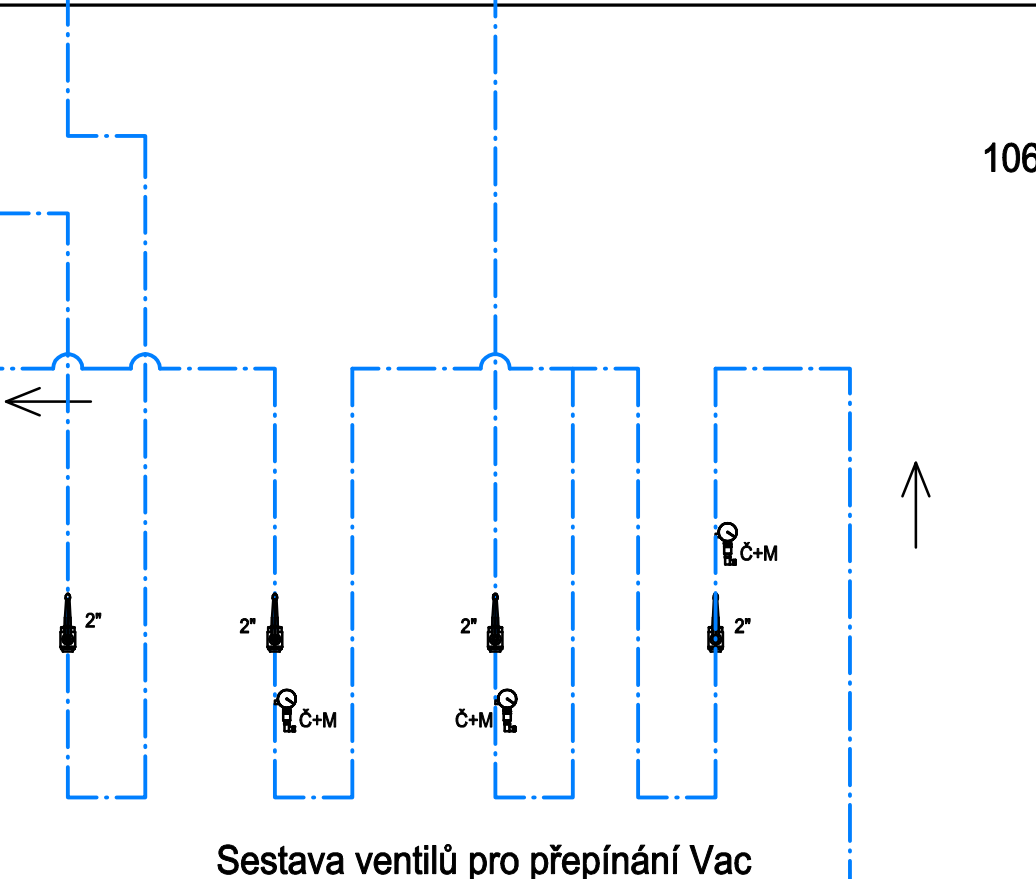
107



110



106



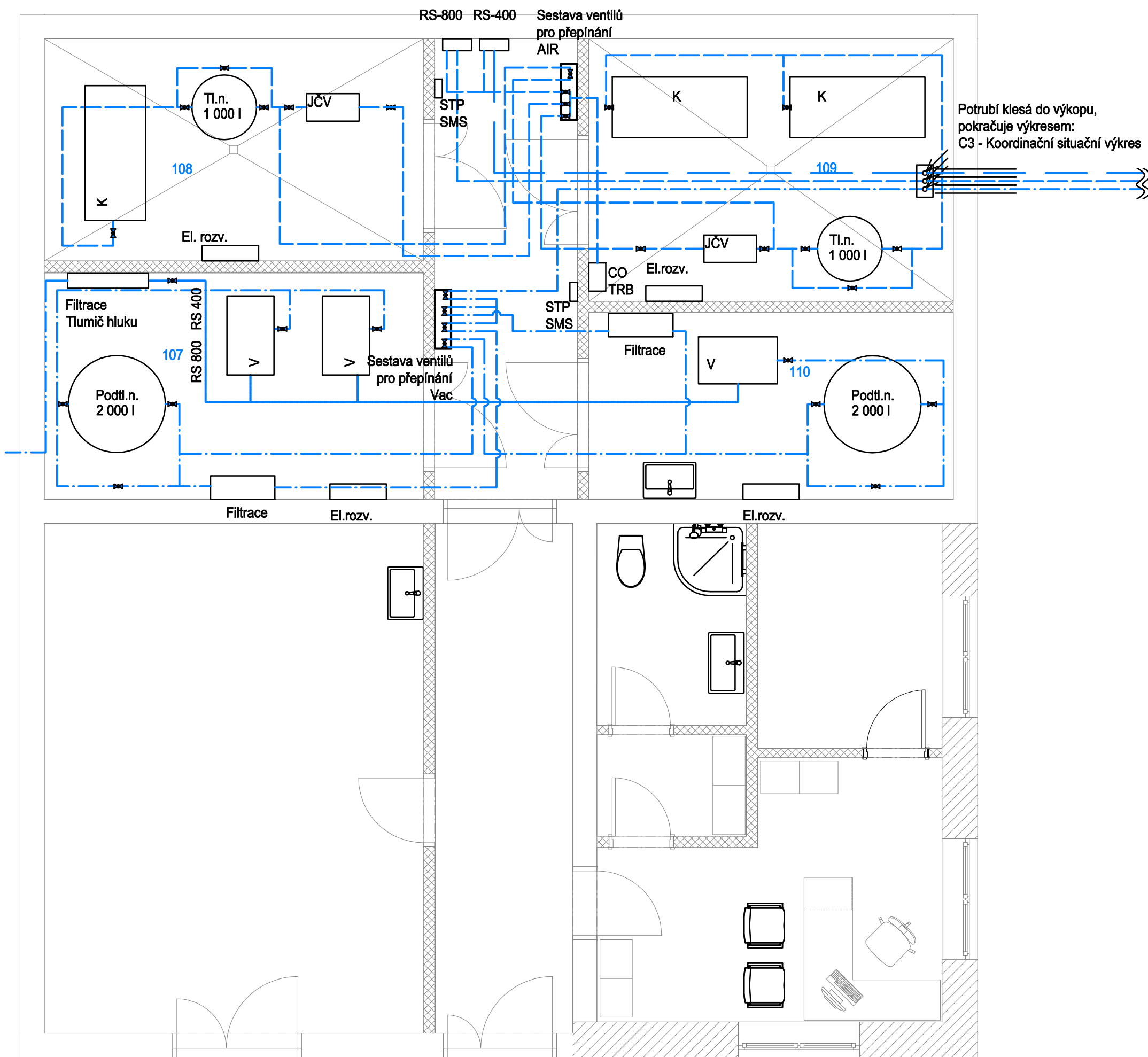
Sestava ventilů pro přepínání Vac

Výkop - cca 180 m

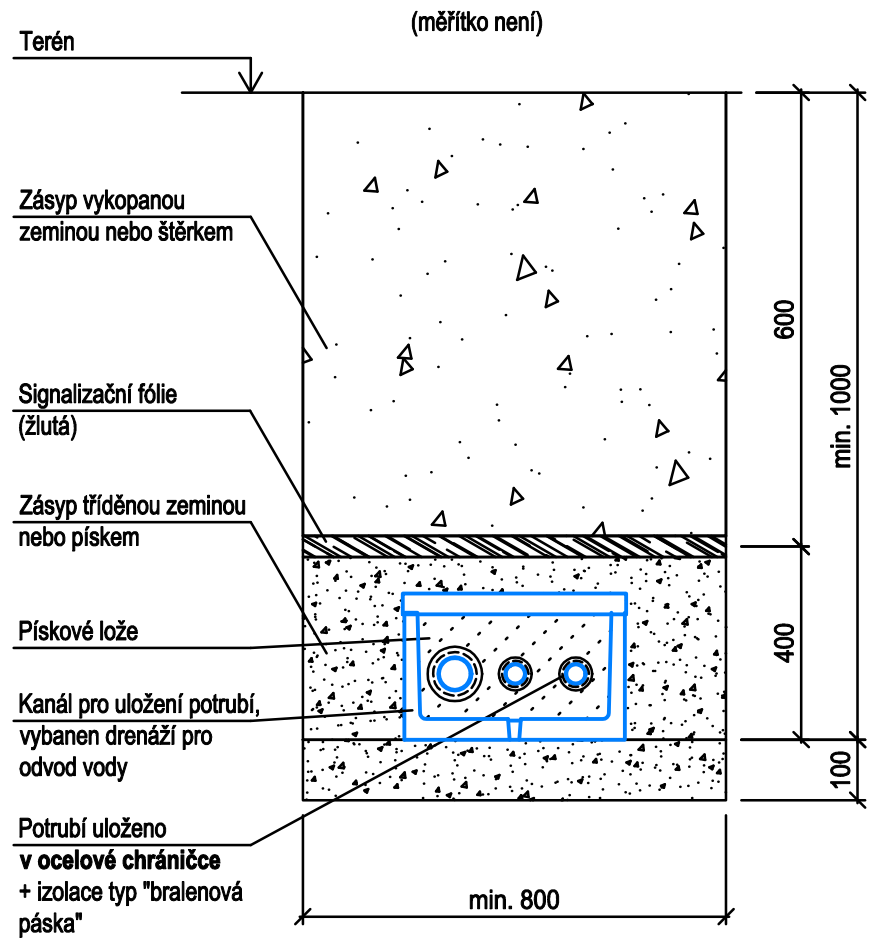
Hlavní budova

Napájeno na stávající rozvody

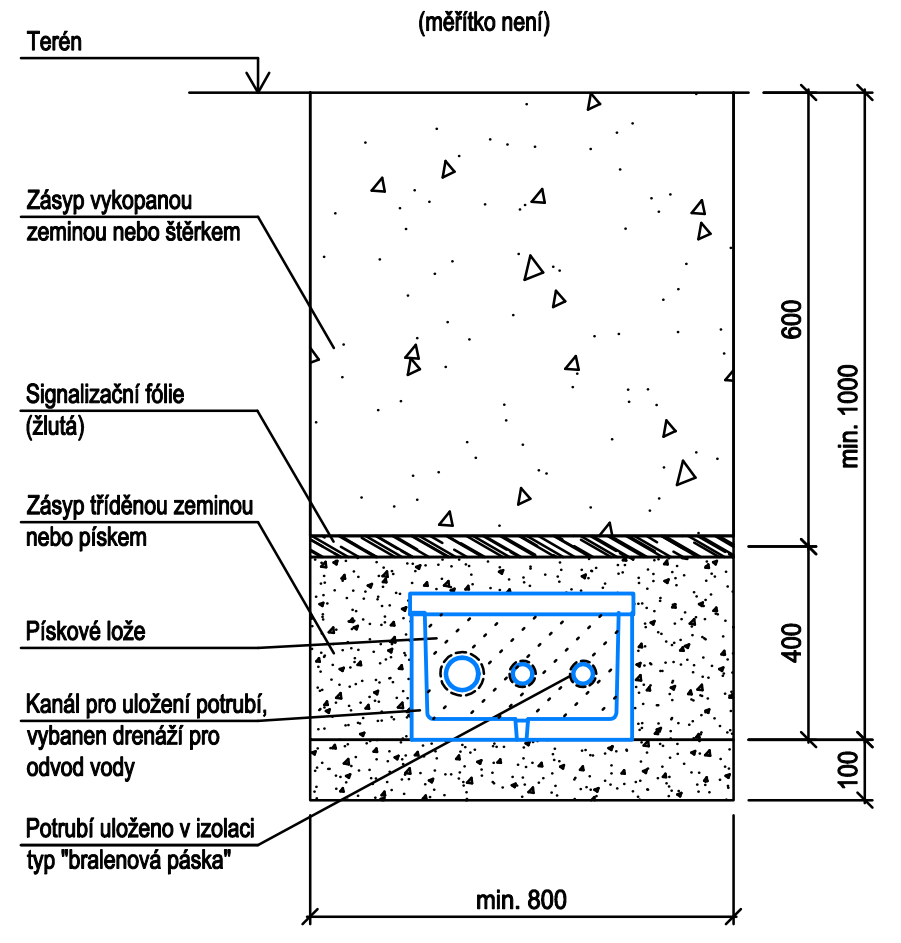
Půdorys



Řez výkopem - vedení stlačeného vzduchu a podtlaku pod komunikací (měřítka není)



Řez výkopem - vedení stlačeného vzduchu a podtlaku volným terénem (měřítka není)





LEGENDA:

- Potrubní rozvod vakua (Vac)
- Potrubní rozvod stlačeného vzduchu pro dýchání 0,4 MPa (SVa)
- Potrubní rozvod stlačeného vzduchu pro pohon nástrojů 0,8 MPa (SVa)
- Potrubní rozvod vedení v ocelové chráně
- K Bezsmazný kompresor - výkon min 40 m³/hod
- TN Tlaková nádoba AIR - objem 1000 l
- JČV Jednotka štěpní - výkon 35 m³/hod, die LEK 15
- RS-AIR Redukční skříň stlačeného vzduchu (210 m³/hod)
- AO Automatický odvoděč kondenzátu
- V Vývěva rotační olejová, výkon 200 m³/hod
- F1 Filtrace vstupní - filtr 25 µm a bakteriální HEPA filtr (filtrace musí být dvojitá)
- F2 Filtrace výstupní
- PN Podtlaková nádoba Vac - objem 2000 l
- M Manometr provozní signalizace
- Č-M Čidlo provozního nouzového alarmu + manometr
- SMP SMS Panel provozní signalizace se systémem zasilání SMS chybových zpráv

POZNÁMKA:

- Potrubí při průchodu zdí, příčkami a stropem opatřit ocelovou chráničkou
- Potrubí ve výkopu musí být izolováno a pod komunikací vedeno v ocelové chráně

DOKUMENTACE PRO PROVÁDĚNÍ STAVBY

1	2	3	4	5	6	7	8	9	10	11	12	13	14	15	16	17	18	19	20					
MÍSTO STAVBY: Purkyšova 273/11, 695 01 Hodonín										KATASTRÁLNÍ ÚZEMÍ Hodonín														
Příloha: st. 2704																								
ZADAVATEL A INVESTOR PROJEKTU Nemocnice TGM Hodonín, příspěvková organizace, Purkyšova 273/11, 695 01 Hodonín										LOGO FIRMY					OSOBA JEHO INVESTOREM									
COPPRÉST TENTO VÝKRES JE AUTOMATICKY VYTVÁŘENÝ A NEMÁ ŽÁDNÝ VÝZNAM PROJEKČNÍHO DOKUMENTU TENTO DOKUMENT JE VYTVÁŘENÝ A NEMÁ ŽÁDNÝ VÝZNAM PROJEKČNÍHO DOKUMENTU AUTOR PROJEKTU: STAVEBNÍ FIRMA PLUS s.r.o., oddělení projekce										GENERÁLNÍ PROJEKTANT  Město Hodonín 695 01 Na Výhledě 196, 695 01 Hodonín tel: +420 589 106 126 127														
VYPRACOVAL: Ing. Petr Štrouhal Ing. Dana Lorenzová										KONTROLOVAL: Ing. Marek Hroch					HLAŠ PROJEKTU Ing. Marek Hroch					KOMPRESOROVÁ A VAKUOVÁ STANICE Nemocnice TGM Hodonín, p.o.				
PROJEKTANT SPECIALISTA FLUID MEDICAL s.r.o. Fluor medical s.r.o. Brno 602 00, 602 01 Pustka Provozovna: Na Výhledě 196, 695 01 Hodonín										LOGO FIRMY 					AUTORIZACE RAZÍTKO									
VYPRACOVAL: Ing. Milan Válek					KONTROLOVAL: Ing. Jan Štáhl					ZODPOVĚDNÝ PROJEKTANT: Ing. Jan Štáhl					DATUM: 02/2021					MĚŘÍTKO: 1:50				
NÁZEV STAVEBNÍHO OBJEKTU: KOMPRESOROVÁ A VAKUOVÁ STANICE										ČÍSLO VÝKRESU: D 1.4.4_02					PROJEKCE VÝKRESU: D 1.4.4_01					PROJEKCE VÝKRESU: D 1.4.4_02				